

# FILTRE À HUILE HYDRAULIQUE

## Le produit

Les filtres à huile hydraulique KUBOTA ont été conçus pour éliminer les polluants présents dans l'huile. Testés en laboratoire dans des conditions extrêmes de température et de pression : de -40°C à 140°C et de 10 à 15 bars pour obtenir une résistance et une durée de vie optimale.

## Sa conception



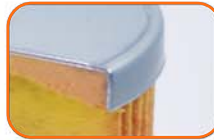
### Ressort

Permet de maintenir une pression continue entre l'élément filtrant et le boîtier afin d'empêcher un cheminement de l'huile hors média.



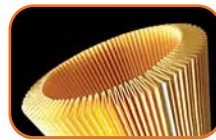
### Capsule de ressort

Destinée à protéger le boîtier des tensions et des efforts de cisaillement provoqués par le ressort.



### Support de filtre

Conçu pour résister aux fuites internes avec une colle haute performance DINP répondant à la réglementation Européenne REACH.



### La partie filtrante

Optimise les performances et la durée de vie du filtre. Surface de filtration adaptée.



### Cage métallique

Permet un débit maximal tout en augmentant la résistance aux à-coups de pression.



### Joint torique

Evite que le filtre ne se vide de son huile lorsque le moteur est coupé et permet une lubrification instantanée lors du démarrage.



### Couvercle du filtre

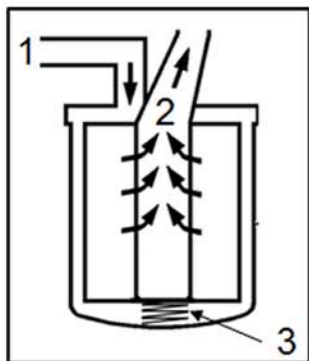
Evite toute déformation lors des multiples sollicitations.



### Joint torique

Spécialement dessiné et structuré pour assurer une parfaite étanchéité.

## Son fonctionnement



- 1 L'huile arrive dans le filtre par sa partie extérieur (1).
- 2 L'huile est ensuite filtrée et ressort par l'intérieur du filtre (2).
- 3 Le ressort (3) permet de garantir la sécurité de l'élément en cas de colmatage du filtre.

## Préconisations d'utilisations



### AVERTISSEMENT

Pour éviter tout risque d'accidents graves voire mortels :

- Arrêter le moteur avant de remplacer la cartouche de filtre à huile.
- Laisser refroidir suffisamment le moteur : l'huile peut être chaude et peut causer des brûlures.

## Remplacement du filtre à huile hydraulique

Pour assurer la pérennité de vos systèmes hydraulique pensez à changer vos filtres aux nombres d'heures préconisées.

1. Déposer le filtre à huile.
2. Appliquer une pellicule d'huile de transmission propre sur la surface du joint en caoutchouc du nouveau filtre.
3. Serrer le filtre jusqu'à ce qu'il touche le plan de joint. Serrer le filtre à la main de 1/2 tour
4. Remplir d'huile de transmission jusqu'au trait supérieur du voyant.
5. Après avoir fait tourner le moteur pendant quelques minutes, l'arrêter, attendre 10 minutes et contrôler à nouveau le niveau d'huile. Si le niveau est insuffisant, ajouter de l'huile jusqu'au niveau préconisé.
6. S'assurer que le liquide de transmission ne fuit pas par le joint du filtre.



Pour les travaux touchant le système hydraulique, une propreté absolue est de rigueur.